

Venue 10 Pro 5056

Quick Start Guide

Guide d'information rapide
Guia de Início Rápido
Guía de inicio rápido

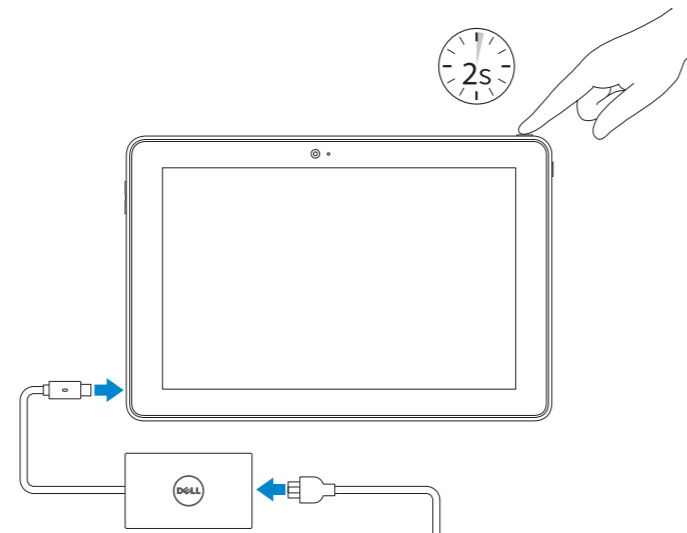


1 Connect the power cable and press the power button for 2 seconds

Connectez le câble d'alimentation et appuyez sur le bouton d'alimentation pendant 2 secondes

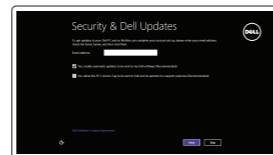
Conecte o cabo de alimentação e pressione o botão liga/desliga por 2 segundos

Conecte el cable de alimentación y presione el botón de encendido durante 2 segundos



2 Finish Windows setup

Terminez l'installation de Windows
Concluir a configuração do Windows
Finalice la configuración de Windows



Enable security and updates

Activez la sécurité et les mises à jour
Habilitar segurança e atualizações
Active la seguridad y las actualizaciones



Connect to your network

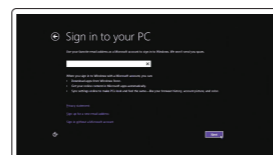
Connectez-vous à votre réseau
Conectar-se à rede
Conéctese a una red

NOTE: If you are connecting to a secured wireless network, enter the password for the wireless network access when prompted.

REMARQUE : si vous vous connectez à un réseau sans fil sécurisé, saisissez le mot de passe d'accès au réseau sans fil lorsque vous y êtes invité.

NOTA: Quando se conectar a uma rede sem fio segura, insira a senha para o acesso à rede sem fio quando solicitado.

NOTA: Si se conecta a una red inalámbrica segura, introduzca la contraseña de acceso a la red inalámbrica cuando se le solicite.



Sign in to your Microsoft account or create a local account

Connectez-vous à votre compte Microsoft ou créez un compte local
Conectar-se à sua conta da Microsoft ou criar uma conta local
Inicie sesión en su cuenta de Microsoft o cree una cuenta local

Locate Dell apps

Localiser les applications Dell | Localizar aplicativos Dell
Localice las aplicaciones Dell



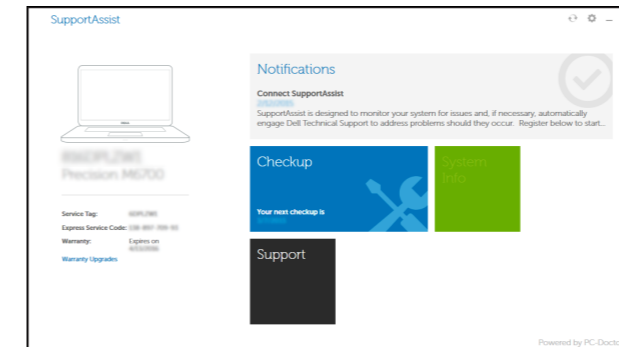
Register your computer

Enregistrez votre ordinateur | Registrar o computador
Registre el equipo



SupportAssist Check and update your computer

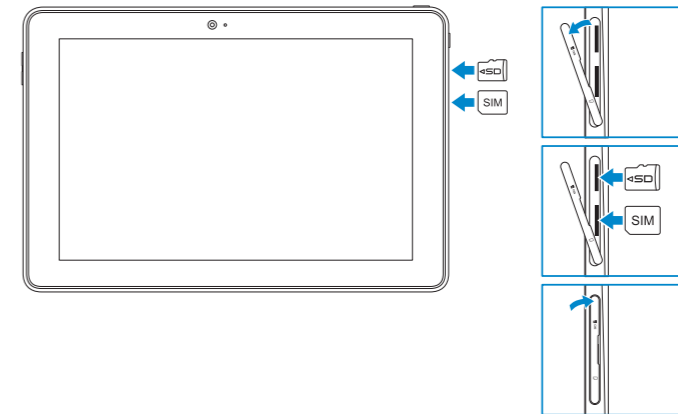
Recherchez des mises à jour et installez-les sur votre ordinateur
Verifique e atualize o computador
Busque actualizaciones para su equipo



Inserting micro-SIM card and microSD card — optional

Insérer la carte micro SIM et la carte microSD (en option)

Como inserir o cartão micro-SIM e cartão microSD – opcional
Inserte la tarjeta micro-SIM y la tarjeta microSD (opcional)



Product support and manuals

Support produits et manuels
Suporte ao produto e manuais
Soporte del producto y manuales

Dell.com/support
Dell.com/support/manuals
Dell.com/support/windows

Contact Dell

Contacter Dell | Entre em contato com a Dell
Póngase en contacto con Dell

Dell.com/contactdell

Regulatory and safety

Réglementations et sécurité | Normatização e segurança
Normativa y seguridad

Dell.com/regulatory_compliance

Regulatory model

Modèle réglementaire | Modelo normativo
Modelo normativo

T16G

Regulatory type

Type réglementaire | Tipo normativo
Tipo normativo

T16G001

Computer model

Modèle de l'ordinateur | Modelo do computador
Modelo de equipo

Venue 5056

Información para NOM, o Norma Oficial Mexicana

La información que se proporciona a continuación se mostrará en los dispositivos que se describen en este documento, en conformidad con los requisitos de la Norma Oficial Mexicana (NOM):

Importador:

Dell Mexico S.A. de C.V.
AV PASEO DE LA REFORMA NO 2620 PISO 11
COL. LOMAS ALTAS
MEXICO DF CP 11950

Modelo	T16G
Voltaje de alimentación	100 V CA-240 V CA
Frecuencia	50 Hz-60 Hz
Consumo de corriente de entrada	0,9 A
Voltaje de salida	20 V CC
Consumo de corriente de salida	1,50 A
País de origen	Hecho en China

© 2016 Dell Inc.
© 2016 Microsoft Corporation.



02D2K6A03

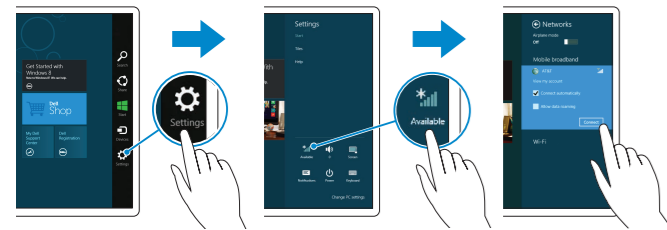
Printed in China.
2016-03



Connecting to your network — optional

Vous connectez au réseau — facultatif

Como conectar-se à internet — opcional

Conéctese a la red (opcional)



In the charms sidebar, tap **Settings** , tap the wireless icon , select your network, and tap **Connect**.

Dans la barre latérale des icônes, appuyez sur **Paramètres** , appuyez sur l'icône Sans fil , sélectionnez votre réseau puis appuyez sur **Connexion**.

Na barra de charms, toque **Configurações** , toque o ícone sem fio , selecione a rede e toque em **Conectar**.

En la barra lateral de accesos, toque **Configuración** , toque el icono de conexión inalámbrica , seleccione la red y toque **Conectar**.

NOTE: For mobile broadband connection, you may need to activate your network service before connecting.

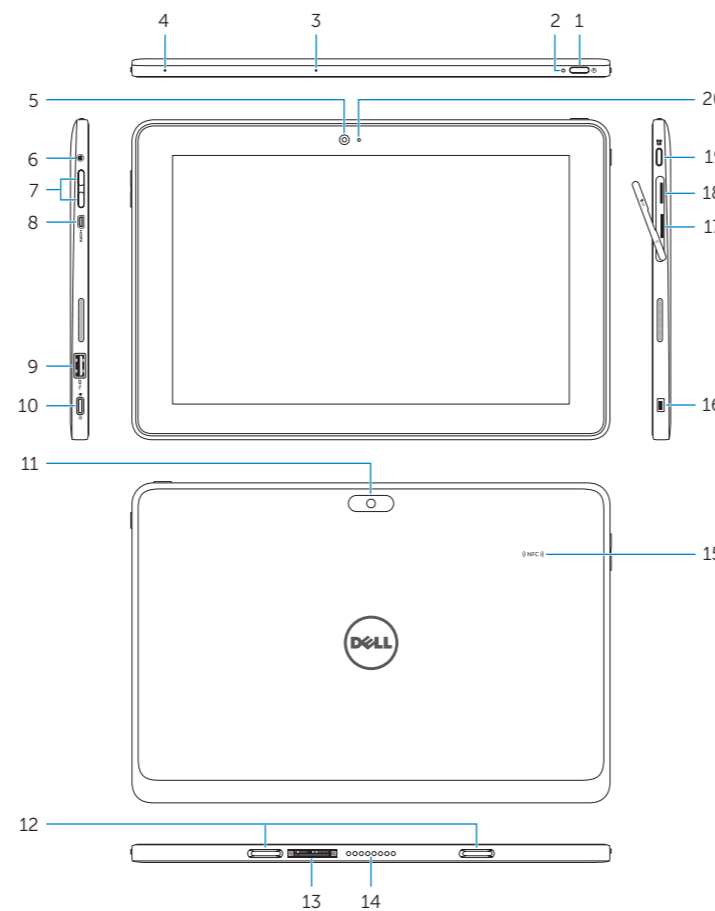
REMARQUE : pour une connexion mobile haut débit, il vous faudra activer votre service réseau avant de vous connecter.

NOTA: Para conexão de banda larga móvel, você pode precisar ativar seu serviço de rede antes de conectar.

NOTA: Para la conexión de banda ancha móvil, puede que tenga que activar el servicio de red antes de realizar la conexión.

Features

Caractéristiques | Recursos | Funciones



1. Power button
2. Power and battery-charge status light
3. Right microphone
4. Left microphone
5. Front camera
6. Headset port
7. Volume-control buttons (2)
8. Micro-HDMI port
9. USB 3.0 port
10. USB 3.0 and power-adaptor port (USB-C)

1. Bouton d'alimentation
2. Voyant d'état d'alimentation et de charge de la batterie
3. Microphone droit
4. Microphone gauche
5. Caméra avant
6. Port pour casque
7. Boutons de contrôle du volume (2)
8. Port micro-HDMI
9. Port USB 3.0
10. Port d'alimentation et USB 3.0 (USB-C)

11. Rear camera
12. Keyboard-docking slots (2)
13. Service Tag label
14. Docking pins
15. NFC-sensor area (optional)
16. Noble security-cable slot
17. Micro-SIM card slot
18. MicroSD-card slot
19. Windows button
20. Camera-status light

11. Caméra arrière
12. Emplacements d'ancrage du clavier (2)
13. Étiquette de numéro de série
14. Broches pour station d'accueil
15. Zone du capteur NFC (en option)
16. Emplacement pour câble Noble de sécurité
17. Emplacement de la carte micro-SIM
18. Logement de carte microSD
19. Bouton Windows
20. Voyant d'état de la caméra

1. Botão liga/desliga
2. Luz de status de energia e carga de bateria
3. Microfone direito
4. Microfone esquerdo
5. Câmera frontal
6. Porta para fone de ouvido
7. Botões para controle do volume (2)
8. Porta micro-HDMI
9. Porta USB 3.0
10. Porta USB 3.0 e do adaptador de energia (USB-C)

11. Câmara traseira
12. Slots para acoplamento de teclado (2)
13. Etiqueta de serviço
14. Pinos de acoplamento
15. Área de sensor NFC (opcional)
16. Slot do cabo de segurança Noble
17. Slot para cartão micro-SIM
18. Slot para cartão microSD
19. Botão do Windows
20. Luz de status da câmera

11. Câmara traseira
12. Slots para acoplamento de teclado (2)
13. Etiqueta de serviço
14. Pinos de acoplamento
15. Área de sensor NFC (opcional)
16. Slot do cabo de segurança Noble
17. Slot para cartão micro-SIM
18. Slot para cartão microSD
19. Botão do Windows
20. Luz de status da câmera

1. Botón de encendido
2. Indicador luminoso de estado de la batería y de alimentación
3. Micrófono derecho
4. Micrófono izquierdo
5. Cámara frontal
6. Puerto de audífonos
7. Botones de control de volumen (2)
8. Puerto Micro-HDMI
9. Puerto USB 3.0
10. Puerto USB 3.0 y de adaptador de alimentación (USB-C)

11. Cámara posterior
12. Ranuras para el acoplamiento del teclado (2)
13. Etiqueta de servicio
14. Patas de acoplamiento
15. Área de sensor NFC (opcional)
16. Ranura para el cable de seguridad Noble
17. Ranura para tarjeta micro-SIM
18. Ranura para tarjetas microSD
19. Botón de Windows
20. Indicador luminoso de estado de la cámara